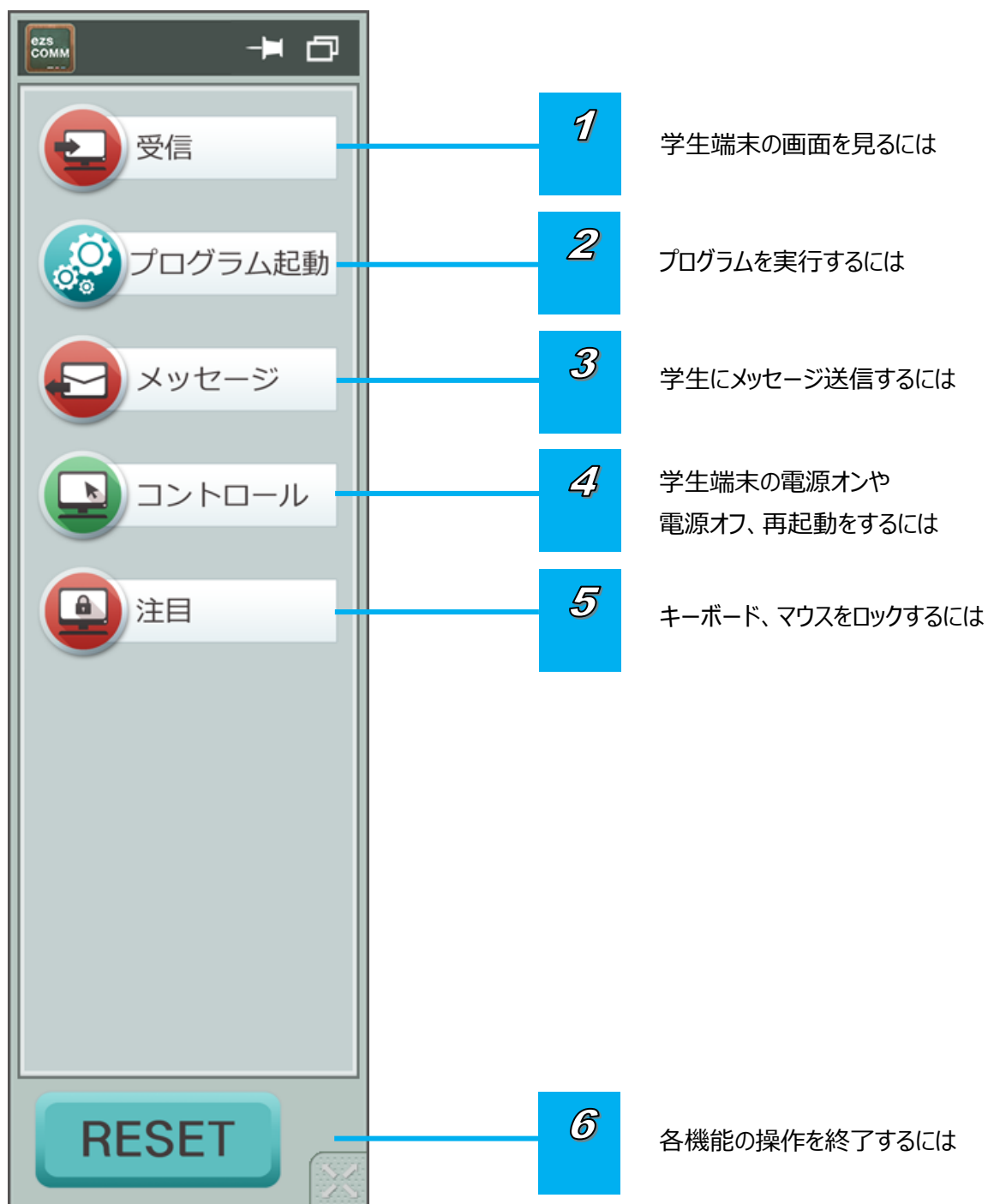


■ 教員機能 の起動方法と操作ボタン説明 ■ (簡易版)

● 操作パネル



学生端末の画面を見るには

学生端末の画面を教員機で見ることができます。

1. 教員機の操作パネルから「受信」ボタンをクリックします。
2. 受信メニューが表示されますので、もう一度「受信」ボタンをクリックすると、学生端末の画面レイアウトが表示されます。
起動している学生端末の画面が、小さく表示されます。
3. 「受信」を終了するには、「RESET」ボタンをクリックします。



● 受信中に、1台の学生パソコン画面を大きく表示したい時

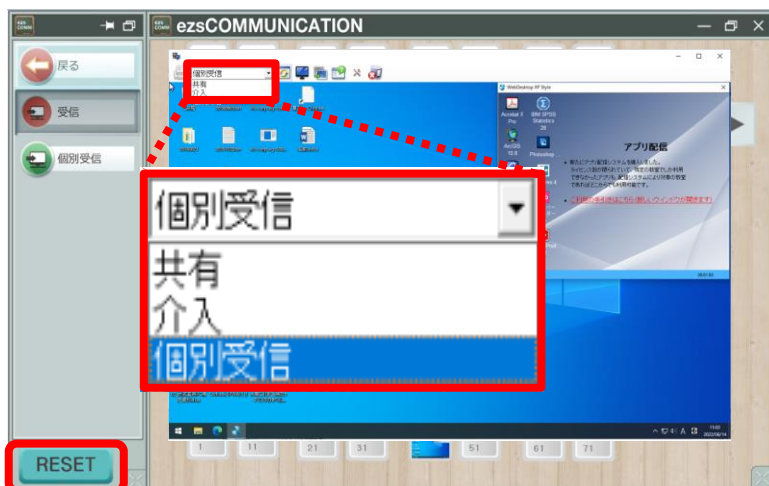
1. 受信したい学生端末（1箇所のみ）を**選択**します。（オレンジ色の枠が付いたら選択、もう一度押すと解除されます。）
2. 「個別受信」ボタンをクリックします。学生端末の画面が大きく表示されます。
3. 「個別受信」を終了するには、「RESET」ボタンをクリック、もしくは学生端末画面を右上の「X」ボタンで閉じます。

<学生端末を選択（1箇所のみ）> ※複数を選択するとエラーとなります。



<学生端末の左上部に出るプルダウン説明>

- **共有**……学生側・教員側
どちらも学生端末の操作可能。
- **介入**……学生端末側からの操作は出来ない。
教員端末側からは操作可能。
- **個別受信**……学生端末側からは操作可能。
教員端末側からの操作は出来ない。



2

プログラムを実行するには

Excel や Word 等、教員機側から起動することができます。



1. 教員機の操作パネルから「プログラム起動」ボタンをクリックします。
2. 学生端末を選択します。(複数可能)
3. 起動させたいプログラムを選択します。(例：Excel)
4. 「実行」ボタンをクリックしますと、学生端末で Excel が開きます。

3

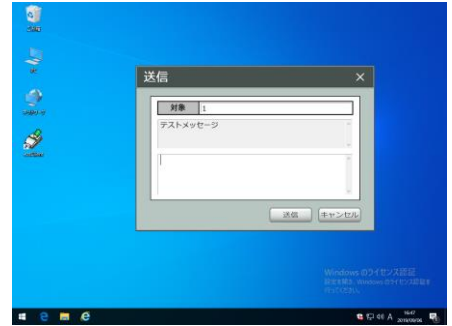
学生にメッセージを送信するには

教員の画面から学生端末へメッセージを送信することができます。

1. 教員機の操作パネルから「**メッセージ**」ボタンをクリックします。
2. 「メッセージ送信」ウィンドウ内にメッセージを入力して「**OK**」ボタンを押すことで、学生端末上にメッセージが表示されます。
3. 「メッセージ」を終了するには、「**終了**」ボタンをクリックします。



<学生端末上にメッセージが表示される>



4

学生端末の電源オンや電源オフ、再起動をするには

学生端末の電源オン・電源オフ・ログイン・ログオフ・再起動を、教員機から一斉に行うことができます。

1. 教員機の操作パネルから「**コントロール**」ボタンをクリックします。
2. コントロールメニューが表示されます。



3. 操作したい項目のボタンをクリックします。



電源 ON	学生端末の電源をオンします。
電源 OFF	【電源オフ】ダイアログが表示されます。 「強制終了」あるいは「保存後終了」を選択します。
ログイン	学生端末の Windows ログインを行います。 ID/パスワードを入力してください。
ログオフ	ログオンしている状態からログオフします。
再起動	学生端末を再起動します。

5

キーボード・マウスをロックするには

学生端末のキーボード・マウスをロックし、画面を固定する事により、学生が操作を行えないようにします。

1. 教員機の操作パネルから<注目> ボタンをクリックします。



2. <注目>を終了するには、「注目」ボタン、もしくは「RESET」ボタンをクリックします。

6

各機能の操作を終了するには

現在、操作している機能をリセットします。

1. <RESET> ボタンをクリックします。



■ 教員機能を終了するには ■

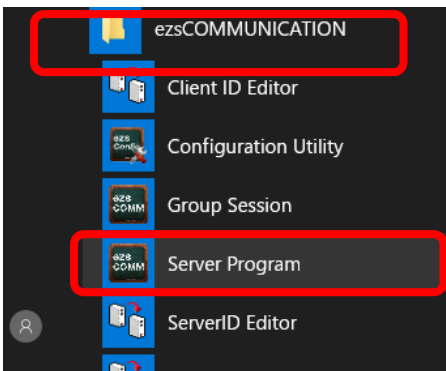
1. 右上の「×」ボタンをクリックします。



■ 教員機能を起動するには ■

二通りの起動方法がございます。

- <手順 A> 教員機のスタートメニュー、ezsCommunication 内にある [Server Program] をクリックします。



- <手順 B> 教員機のデスクトップにある [ezsCommunication Server Program] をクリックします。

