

5.14 SATURDAY Wiw

ZOOM ウェビナーイベント：参加無料（お申し込み → <https://peatix.com/event/3238773/view>）

World Interiors Week 2022 in JAPAN

PART 1 : 10:00~14:55

Design Student on-line Forum

『もの・空間デザイン学生フォーラム』

SATURDAY 28 May、国際組織 IFI (International Federation of Interior Architects/Designers) が中心となり、世界各地で「WID World Interiors Day」を記念したイベントが行われます。これに連動し、(公財)日本デザイン振興会 (JDP) と (公社)日本インテリアデザイナー協会 (JID) は共同で、「WID World Interiors Week 2022 in JAPAN」を日本各地で開催します。関西地区では、5月14日(土)に、USD-O+(一財)大阪デザインセンターを中心に、オンライン『もの・空間デザイン学生フォーラム』 & 『デザインカンファレンスシンポジウム デザイン新常态 11th』を開催。デザインを学ぶ学生、教員、研究者、デザインのプロフェッショナルなメンバーが一堂に会し議論を行う恒例のオンライン・デザイン・イベントに、皆様のご参加をお待ちしております。

10:00 ~ 11:25 第一部 USD-O デザインレクチャー 「デザインのプロに学ぶ、デザインの手法、そして、過去から繋ぐ未来へのデザイン」



江口 海里 Kairi Eguchi
「プロダクトデザインの基本的なデザインプロセス」
プロダクトデザイナー
株式会社江口海里スタジオ
(公社)日本インテリアデザイン協会 関西ブロック長
2008年に独立、2021年に関スタジオを法人化。



猪木 陽子 Yoko Inokii
「匠匠のデザインから受け継ぎ、創り出す」
インテリアプランニング・ディレクター
株式会社大塚家具、(一社)パーステック協会正会員
(一社)関西インテリアプランナー協会 理事
業界で働く若手の育成など活動を広げている。



斎藤 俊二 Shunji Saito
「商空間の変化とデザイン」
クリエイティブ事業部長
株式会社スペース
(一社)日本商業環境デザイン協会正会員
大阪デザイン団体連合 (USD-O) 理事

Facilitator



魚田 純 Jun Ueta
カラーコーディネーター
Cre+plus 代表
中央工学校 OSAKA 非常勤講師
(公社)JID WEST 広報



中村 祐輔 Yusuke Nakamu
クリエイティブ・ディレクター
株式会社中村祐輔
(一社)日本商業環境デザイン協会
(JCD) 関西支部長

11:30 ~ 13:10 第二部 学生プレゼンテーション

commentator : 中村 祐輔、大森あき子

- 「バーチャルなインテリアショップのネタづくり」
- 「中央工学校 OSAKA1号館新築工事 施工 BIM の活用」
- 「西宮阪急 POP UP SHOP のディスプレイデザイン」
- 「ホームオフィスからスモールコミュニティーへ」
- 「アーバン・スモール・オフィス&ワークスペース」
- 「伝統文化を生かした新業態の提案」 (淡路島の伝統あふれる広場)
- 「KIZUKU CHAIR : 竹を材料とした使用感とデザイン性に優れた椅子の制作」

- 広島文化学園短期大学 S.I.LAB 植野 愛梨沙、曾根 琴果 (1年)
- 中央工学校 OSAKA 建築学科施工コース 石川 祥祐 (2年)
- 神戸松蔭女子学院大学人間科学部ファッション・ハウジングデザイン学科 千代 詩織・春田 琴都 (2年生)
- 国土館大学 理工学部建築学系 位田ゼミナール 中村 春香、田附 陽奈、荒木 梨那、近藤 拓弥、橋本 遼、秋元 理都 (3年生 + 有志)
- 京都美術工芸大学 工芸学部建築学科 小椋研究室 安田 涼真 (4年生)
- 神戸女子大学 家政学部 来海研究室 天野 茜、笠木 美佐、榎野 萌、渋谷 瑞希、中村 唯花、林 佑佳、早瀬 有優、箕手 亜寿美、米澤 あかね (4年)
- 九州産業大学 芸術学部 生活環境デザイン学科 空間演出デザイン専攻 浅野 美咲 (R3年度卒業)



大森 あき子 Akiko Omori
ディスプレイデザイナー・フリスト
有限会社大森デザイン事務所 取締役
(一社)日本商業環境デザイン協会 副会長
新玉子製菓 商品企画課 商品企画課 部長



小宮 容一 Yoichi Komiya
インテリアデザイナー
Studio Ma 代表
中央工学校 OSAKA 非常勤講師
JID WEST 特別委員会



木村 香里 Kaori Kimura
建築デザイナー
Inocent (一社)代表
一級建築士
JID WEST 特別委員会



会沢 ちかこ Chikako Knazawa
建築家
la-chic design 代表
(公社)JID 西日本都心支部長
アパティク 代表 建築家 代表

13:15 ~ 14:40 第三部 教員・研究者デザインレクチャー



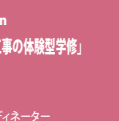
中村 孝之 Tkayuki Nakamura
「工業化もたらす住宅インフィル創成期のモノがたり」
日本インテリア学会 関西支部長、生活空間研究室 代表
(一社)関西インテリアプランナー協会 理事
京都大学大学院工学研究科人間健康科学系専攻 専攻員
博士(学術)、一級建築士、インテリアプランナー



米原 慶子 Keiko Yonehara
「コロナ禍・災害への空間デザイン提案」
神戸松蔭女子学院大学 人間科学部
ファッション・ハウジングデザイン学科 准教授
Ks Architects、原川アトリエ主宰 / 日本建築家協会 会員
一級建築士、インテリアコーディネーター



位田 達哉 Tatsuya Inden
「建設 DX 時代にこそ求められる建築工場の体験型学修」
国土館大学 理工学部建築学系 准教授
早稲田大学 建築学科 非常勤講師
日本建築学会・日本建築士上学会 委員
1級建築士 管理技士、インテリアコーディネーター



安藤 真代 Masayo Ando
「インテリアスタイリングテクニックを学ぶ」
中央工学校 OSAKA 非常勤講師
Studio Ma 代表
英国インテリアデザイン協会 BIID 正会員
(公社)JID 理事



来海 素在 Motoari Kimachi
「来海ゼミの活動について」
神戸女子大学 家政学部 家政学 准教授
(株)きまちアーキテクト代表、建築家
(公社)JID 副理事長
(一社)関西インテリアプランナー協会 会員



小椋 吉隆 Yoshitaka Kokaj
「小椋研究室ゼミ作品を通じての活動報告」
京都美術工芸大学 建築学部 特任教授
京都建築大学校 副校長
小椋建築空間研究所代表、(一社)JIPA 理事
(一社)関西インテリアプランナー協会 会長



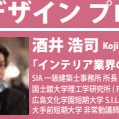
安藤 真代 Masayo Ando
「インテリアスタイリングテクニックを学ぶ」
中央工学校 OSAKA 非常勤講師
Studio Ma 代表
英国インテリアデザイン協会 BIID 正会員
(公社)JID 理事



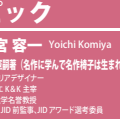
安齋 哲 Tetsu Anzai
「研究室における空間デザイン研究と教育」
九州産業大学 芸術学部 生活環境デザイン学科
空間演出デザイン専攻 教授
AA Diploma
一級建築士、照明士



井ノ阪 智恵 Chie Inosaka
「デザイン前夜 -暮らしを考えるイベント」
インテリアデザイナー
株式会社 JCD 西日本エリア長
中央工学校 OSAKA 非常勤講師



酒井 浩司 Koji Sakai
「インテリア業界の DX が加速する」
SIA 一級建築士事務所 所長
国土館大学 理工学部 (Fellow)
広島文化学園短期大学 S.I.LAB 教授
大分県短期大学 非常勤講師



小宮 容一 Yoichi Komiya
「施設整備 (佐作長生園)を機軸としたインテリア」
インテリアデザイナー
Studio Ma 代表
中央工学校 OSAKA 非常勤講師
(公社)JID 副理事、JID アワード 理事 委員

PART 2 : 15:30~17:30

Design Conference on-line Symposium / デザイン新常态 11th 『デザインカンファレンス・シンポジウム』

プロフェッショナルトーク「未来に向けたクリエイティビティ」



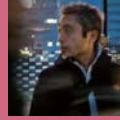
高橋 正明 Masaaki Takahashi
「インテリアデザイナーの職能の拡張」
建築、インテリア、デザイン、アートを取材するライター、朗読者、キュレーター。オランダの FRAME 誌等国内外の媒体に寄稿。JCD 主催のイベント「カナルソウエイチ」のモデレーター。K-DESIGN AWARD (2019) 審査員。



桑山 真弓 Mayumi Kuwiyama
「Feel the Earth 共鳴すること」
Organic Atmosphere Artist. 現代アート作家であり空間デザイナー。人と自然が一体化するよう感覚を求め、有機的空間芸術として作品制作を続けている。感響創造カーハウス 代表。
阪南大学、中央工学校 OSAKA 非常勤講師等



SHOWKO ショウコ
「好奇心が世界をつくる」
陶芸家・SIONE 主宰。デザイナーとしての経験をもとに自身の陶器ブランド「SIONE(シオネ)」を立ち上げる。韓国業界にて、工房ショップをオープン。初書籍「感性のある人が習慣にしていること」上梓。



上田 智晴 Tomoharu Ueda
「タイムマシン」
建築家、(有)上田智晴アーキテクト 代表
I・THX一級建築士事務所 設立 1992.10
ヨーロッパへ中近東へ北アフリカを巡る 1997.08
(有)上田智晴アーキテクト 設立 2002.05



安藤 真代 Masayo Ando
「インテリアデザイナー」
Studio Ma 代表、(公社)JID 理事
英国インテリアデザイン協会 正会員
中央工学校 OSAKA 非常勤講師

Facilitator



安藤 真代 Masayo Ando
インテリアデザイナー
Studio Ma 代表、(公社)JID 理事
英国インテリアデザイン協会 正会員
中央工学校 OSAKA 非常勤講師

お問い合わせ：公益社団法人日本インテリアデザイナー協会 (JID) 西日本エリア jidwestjapan@gmail.com (福本、酒井まで)、企画：JID 南日本エリア、西日本エリア
主催：大阪デザイン団体連合 (USD-O)、(公社)日本インテリアデザイナー協会 (JID) 共催：(一財)大阪デザインセンター
(一社)日本商業環境デザイン協会 (JCD) 関西支部、(一社)日本空間デザイン協会 (DSA) 関西支部、
(一社)日本パーステック協会 (JPA)、(公社)日本サインデザイン協会 (SDA) 関西支部、(公社)日本インダストリアルデザイン協会 (IIDA) 関西ブロック

後援：大阪府、IHPC(ATC)、日本インテリア学会関西支部、(一社)関西インテリアプランナー協会 協賛：TOMODACHI & sia-furniture.com

QRコードからお申し込みはココ →

